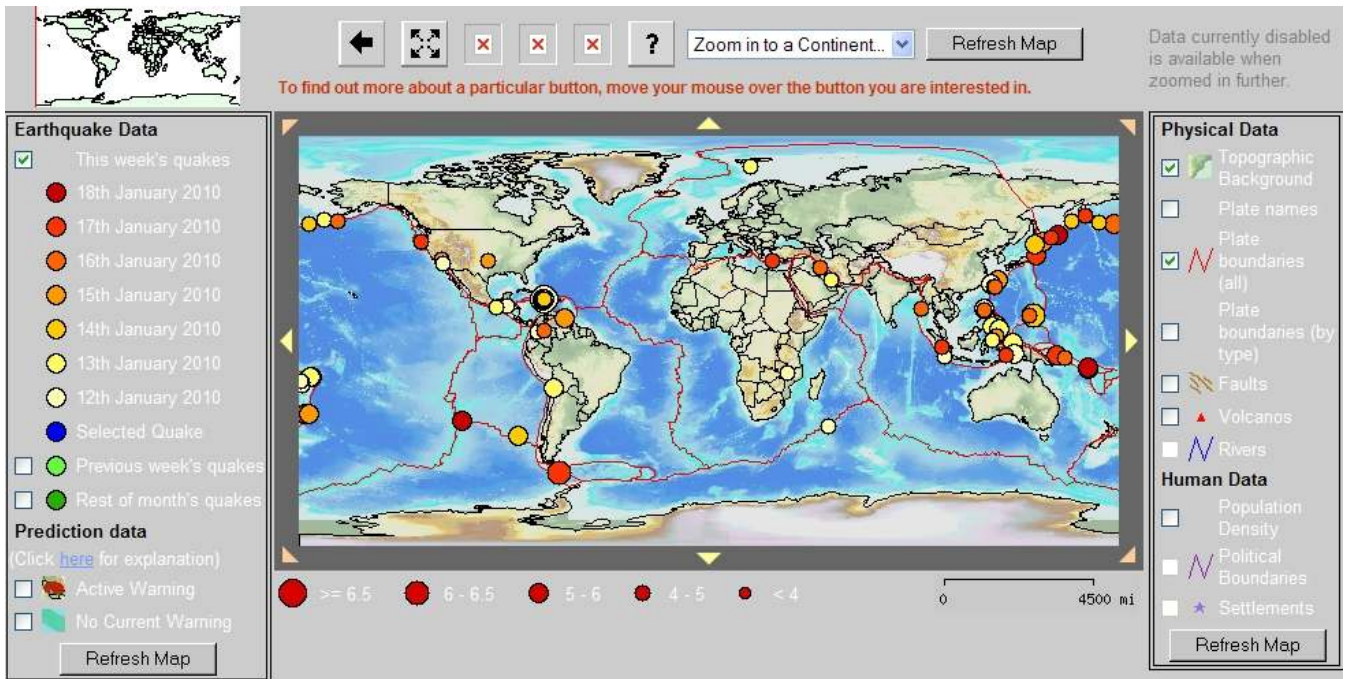


Aardbevingen

Naam: _____



Er zijn iedere dag wel aardbevingen.
Deze kaart geeft een voorbeeld.

Op welke plekken is er in **januari 2010**
een aardbeving geweest.

Kijk links op het plaatje.

1. Welke kleur hebben de aardbevingen van 12 januari 2010?
2. Hoeveel aardbevingen zijn er op die dag geweest?
3. Welke kleur hebben de aardbevingen van 18 januari?
4. Hoeveel aardbevingen waren er op 16 januari?

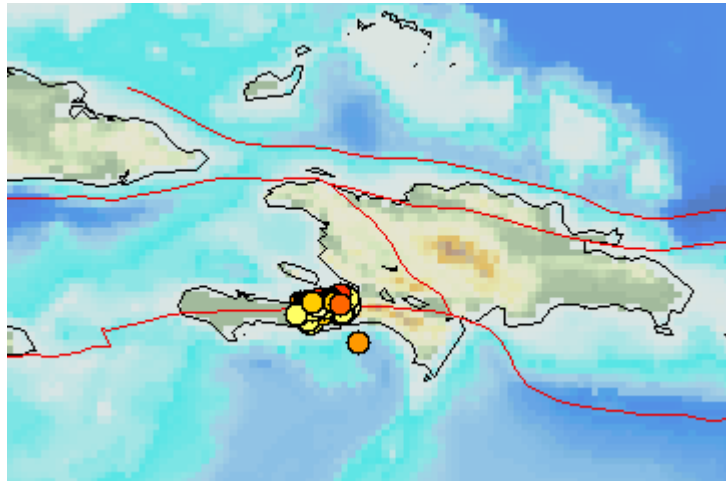
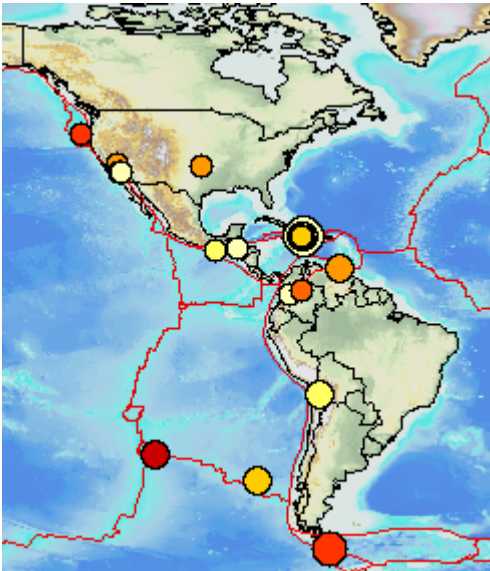
Kijk onder het plaatje.

Daar kun je zien hoe sterk de aardbevingen waren.

5. Hoeveel aardbevingen zie je
met een kracht van 6-6.5 op de schaal van Richter?

6. Haïti ligt boven Zuid-Amerika.
Het eiland ligt in het Caribisch gebied.

Op het kleine kaartje rechts
lopen je rode lijnen over Haïti .
Het zijn de breuklijnen.
Op breuklijnen gebeuren aardbevingen.



Op het kaartje van Haïti zie je meer rondjes.
Die geven de naschokken aan.



Kijk naar de grootte van de rondjes.
Hoe sterk was de aardbeving op Haïti?

De kaartjes zijn gesnapt op de site:



Typ in bij Google: **Earthquake Locator**
Kies de bovenste link.
Klik dan op:

